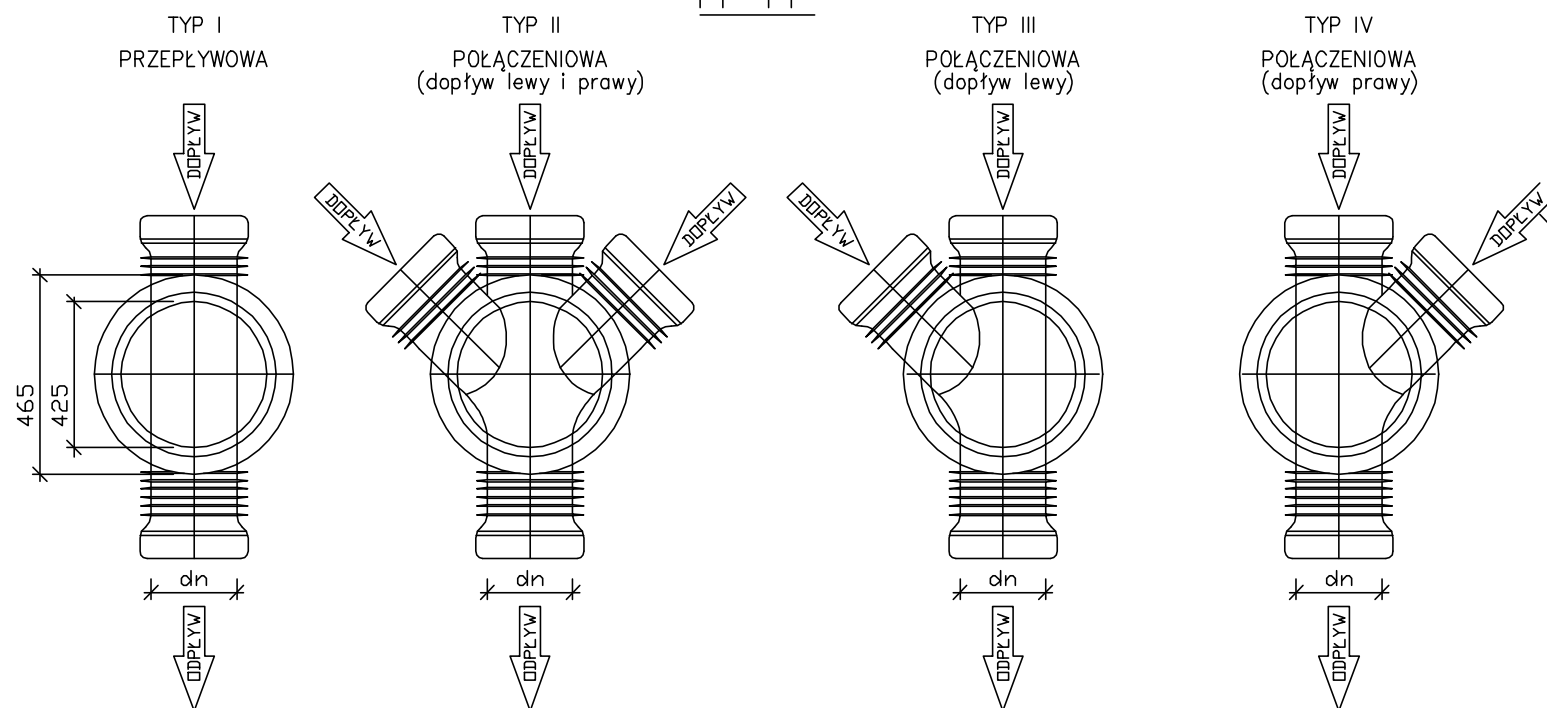
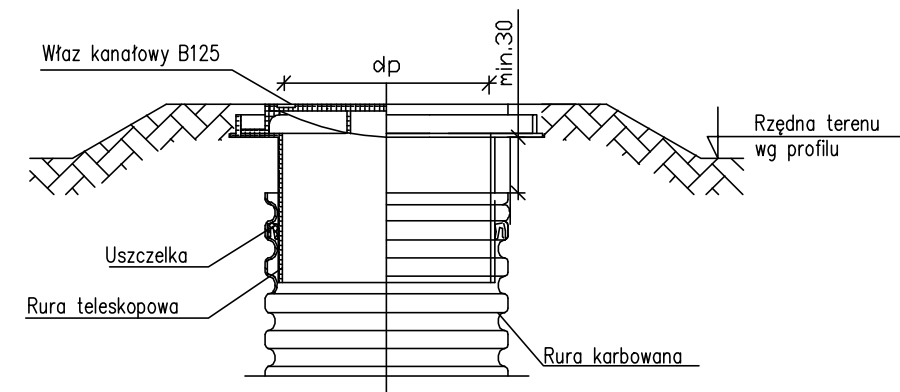


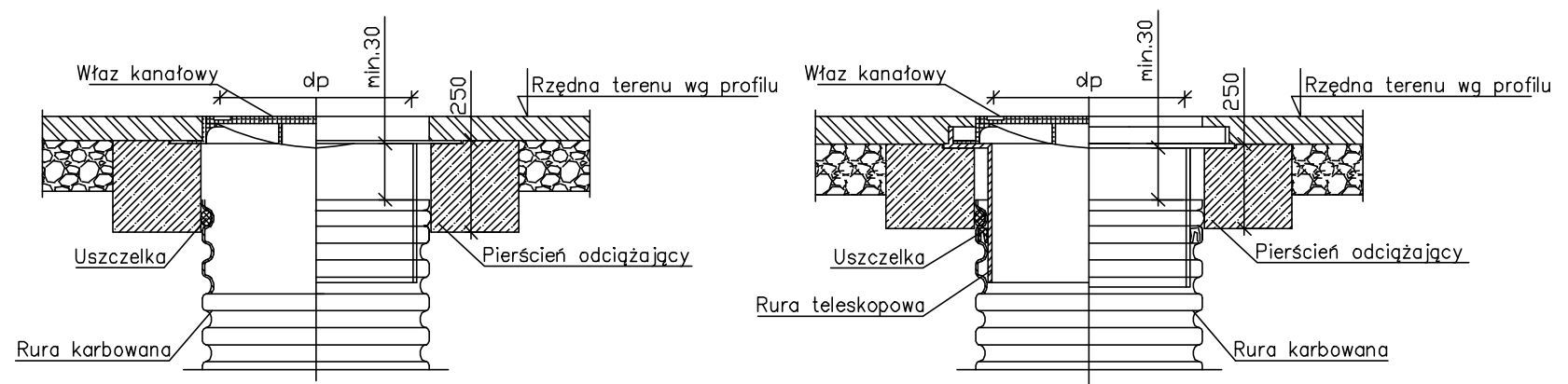
KINETY STUDZIENKI  
skala 1:20  
A-A



### ZWIEŃCZENIE STUDZIENKI W TERENIE NIEUTWARDZONYM



### ZWIEŃCZENIE STUDZIENKI W TERENIE UTWARDZONYM



1. Średnica kanału (materiał PVC)  
dn –  $\varnothing 160$ ,  $\varnothing 200$

2. Właz kanałowy (żeliwny)

Klasa	Średnica włazu dp [mm]
C250	605
D400	610

3. Kłneta

Średnica kanału dn [mm]	$\varnothing 160$	$\varnothing 200$
Wysokość H1 [mm]	–	–
Wysokość H2 [mm]	–	–
Wysokość H4 [mm]	450	500
Wysokość H5 [mm]	200	200

Obiekt: Budowa kanalizacji sanitarnej na os. "Noclegi"  
Adres: 43-460 Wisła ul. Noclegi

Nazwa rys.: Studzienka tworzywowa dn425mm

Projektował: mgr inż Jacek Hyrnik  
upr. nr 149/91 i 305/94 B-B

Sprawdził: mgr inż Janina Korcz  
upr. nr 47/93

Skala: ---

Branża: IS  
Data: 03.2022r.

Inwestor: Gmina Wisła  
43-460 Wisła Plac B.Hoffa 3

Rys. nr 2.5